

元寺場跡

「元寺場跡」は若澤寺の前身のお寺と伝えられ、人工的に残された平地には堂の礎石が残っています。神仏一体で信仰されていた平安、鎌倉時代に、山岳系の寺院として建てられたものと推測されます。

この元寺場跡では、平成11年から3年間、現地での測量や試掘等の調査がおこなわれました。

その結果、平安時代から戦国時代にかけての皿や灯明具など、寺で使われていたことを示す遺物が多く出土しました。このことから、少なくともこの頃に一定期間利用されていたことが確認されました。

しかし、16世紀以降の遺物は発見されておらず、それ以降はこの場所では活発に利用されていなかったのではないかと考えられます。

この調査により、元寺場跡は県内でも数少ない活動年代が判別できる山岳系寺院であることがわかり、その頃の山寺の状況を知る上で重要な遺跡であると注目されています。



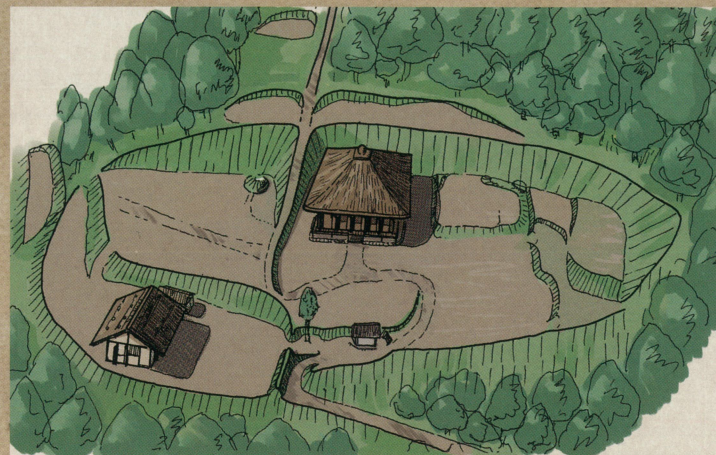
元寺場跡遠景(中心が元寺場。左に見えるのは白山)



元寺場跡で見つかった火葬骨が入っていた古瀬戸の壺(鎌倉時代)



元寺場跡の全体平面図。遺跡の面積は若澤寺跡より広い。



戦国時代頃の元寺場跡の復元図

栄華を極めた信濃日光

若澤寺跡 nyakutakuji

白山信仰の廃寺

mototeraba 元寺場跡



江戸時代の若澤寺の華やかさを表した絵図

若澤寺史跡保存会

〒390-1401 長野県松本市波田 4417-1
TEL.0263-92-2268 FAX.0263-92-2332

(このパンフレットは、長野県地域発元気づくり支援金活用事業により作成したものです。)

2014年発行

松本市 波田

歴史

「若澤寺」は山号を慈眼山または水沢山といい、江戸時代には「信濃日光」と呼ばれるなど、真言宗の由緒ある古いお寺でした。

伝承によれば、若澤寺は奈良時代に僧侶である行基によってお寺が開かれ、田村將軍（坂上田村麻呂）によって更に大きくされたといわれています。

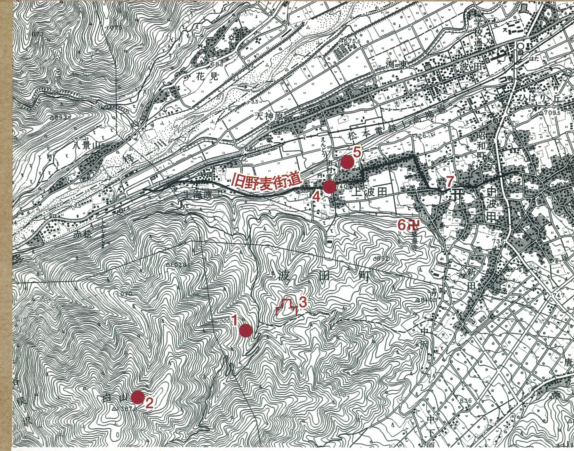
当初は、白山の山頂近くにある大堂ヶ原と呼ばれる場所に建てられていたといわれています。

若澤寺は中世には地元の豪族に守られ、戦国時代にも武田氏や小笠原氏などの有力な大名からも保護を受けていました。なお、このころに現在の「若澤寺跡」の位置に下ってきたとされています。

江戸時代は最も若澤寺が栄えていた時代とされ、松本藩の藩主の保護の下、表紙にある絵図のように寺を大きく広げたほか、江戸時代のベストセラー作家である十返舎一九を始め多くの参拝者を集め、松本平全体からも多くの寄付を集めるほどの繁栄振りだったといわれています。

しかし、明治4年に松本藩の廃仏毀釈令（仏教を弾圧する運動）により寺は取り壊され仏像等は散逸し、建物も周辺の寺に移され、現在は石垣などを残すのみです。

波田地区にある文化財においても、田村堂をはじめとしてその多くが元々は若澤寺の遺物であるとされており、波田地区の歴史を語る上で若澤寺は切っても切り離せない存在です。



第2図 若澤寺跡とその周辺
1 若澤寺跡 2 元寺場跡 3 波多山城跡 4 仁王門 5 西光寺跡
6 盛泉寺 7 諏訪神社

若澤寺跡・元寺場跡とその周辺図



白山から上波田集落までの若澤寺宗教空間復元図

位置

波田地区は長野県のほぼ中央に位置し、梓川流域右岸に広がる河岸段丘と飛騨山脈より分かれた山岳地帯、ならびにこれに連なる山麓平地より成り立っています。その波田地区の中央に位置する標高1,387mの白山の山頂付近に「元寺場跡」、中腹に「若澤寺跡」が存在します。

若澤寺跡

若澤寺跡は主に6つの平場で構成されており、全体の面積は11,000㎡という大規模な遺跡です。上の段からそれぞれ田村堂、金堂、中堂救世殿、護摩堂・方丈などの建物が建てられていました。廃寺によって建物などは破壊や移転されてしまったため、石垣と一部の石仏が残されているだけでした。しかし、平成11年から当時の町教育委員会がおこなった若澤寺総合調査の結果、各平場から大規模な建物の礎石（建物の基礎となる平らな石）が発見されました。その位置も江戸時代に描かれた若澤寺の絵図（表紙）にある建物の位置とほぼ同じ場所にあり、この絵図が当時の寺の状況を正確に描いていたことが証明されました。

また、室町時代から江戸時代までの寺で使われていた遺物も大量に発見され、若澤寺が当時活発に活動していたことも証明されました。



若澤寺の仏像と伝わる盛泉寺銅造菩薩半跏像（県宝）



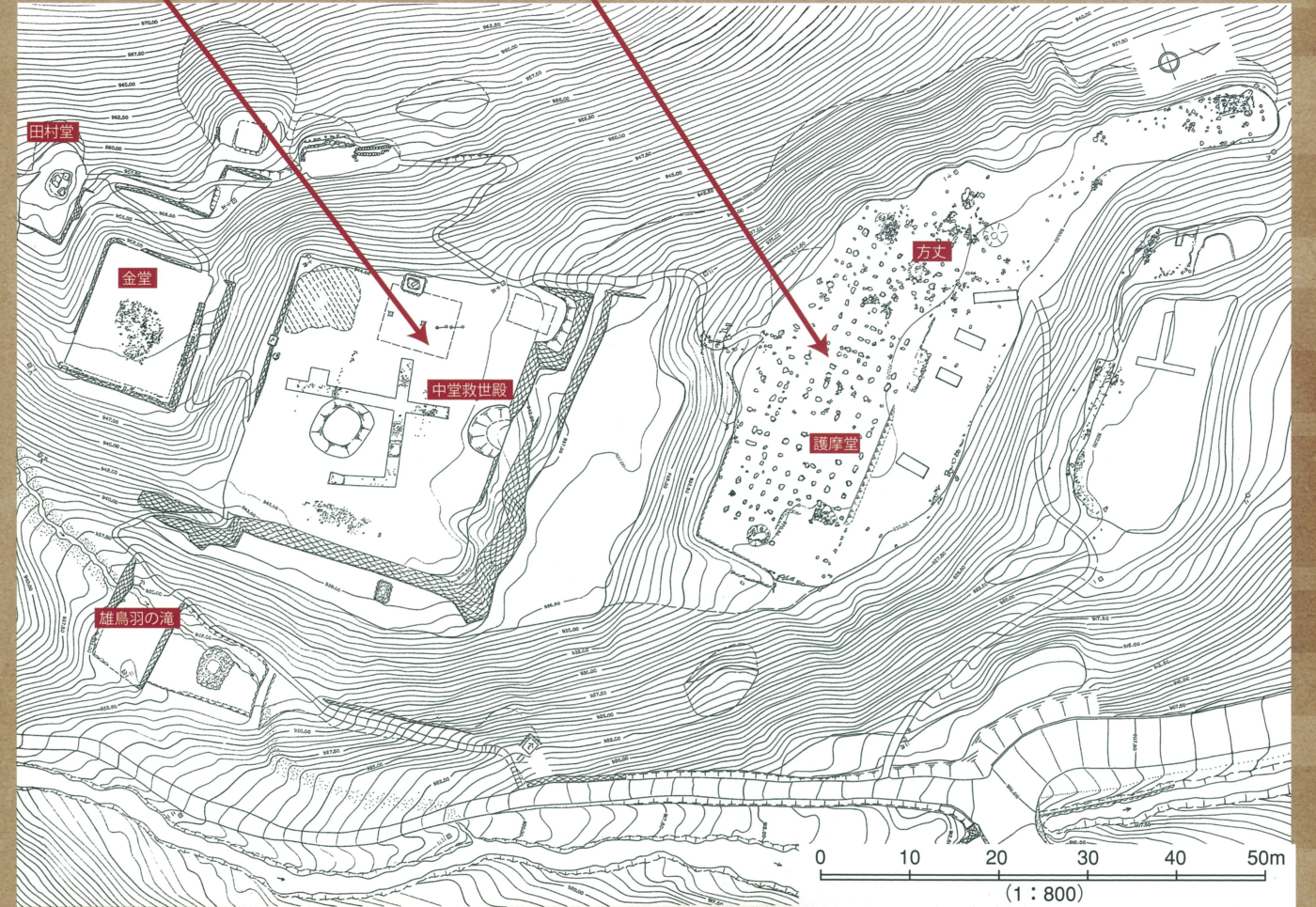
中堂救世殿跡の様子



護摩堂・方丈の礎石群



寺跡から出土した遺物の一部



若澤寺総合調査によって明らかになった若澤寺跡の平面図

地区内外に移された若澤寺の建物の様子



田村堂（上波田阿弥陀堂前へ移設）



金堂（現松本市今井正覚院観音堂）



中堂救世殿（波田地区盛泉寺水沢観音堂）