

回 覧 波田地区の皆さまへ

肺がんCT 検診受診者募集のお知らせ

肺がんCTは、早期の小さながんを見つけることができます。
受診間隔は、3年に1回です。
ぜひ肺がんCT 検診を受けましょう！！



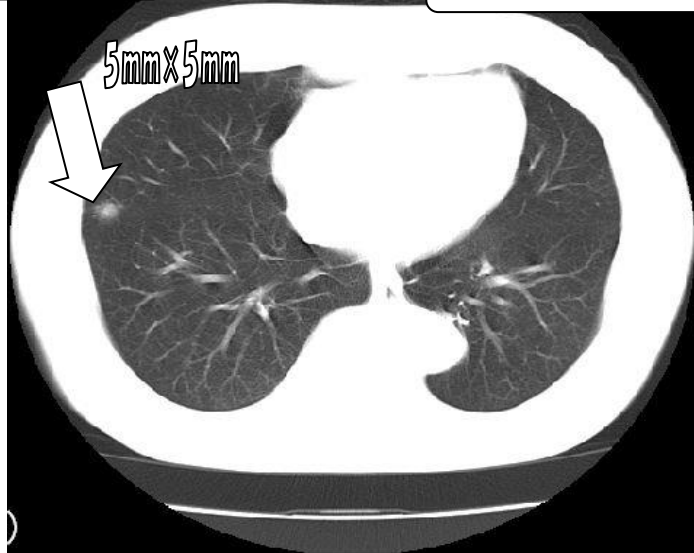
| | |
|------------|---|
| 検 診 日 | 令和4年11月5日(土) |
| 受付時間 | 午前9時00分～11時40分、午後1時00分～3時20分 ※申込み人数により変更あり |
| 会 場 | 西部保健センター |
| 受 診 料 | 2,000円 無料クーポン券対象者(今年度60歳になる方)は無料 |
| 検診内容 | 検診車にて、X線を用いてコンピューターで肺全体を 1cm 間隔で29～35枚撮影する検査です。 |
| 申し込み 方法 | 西部保健センター(TEL92-8001)へ 10月21日(金)までに電話でお申込みください。 (平日8:30～17:15の間) ※その他、裏面の保健センター等でもお申込みできます。 ※すでに申込はがきでお申込みされた方は、電話での申込みは不要です。 |
| 対 象 者 | 市内に住所のある <u>40 歳以上(S58.4.1以前生まれ)</u> の方 受診間隔は、3年に1回です。 ※市の胸部レントゲンによる肺がん検診を受けた方、又は受診予定の方 は受けられません。 ・心臓にペースメーカーのある方は、主治医と相談してください。 ・妊娠している方、又は現在妊娠している可能性のある方は、受診できません。 |
| 託 児 | がん検診を受診している間、ファミリーサポート事業を利用した託児が無料で受けられます。 ご希望の方は、ファミリーサポート事業事務局へ1週間前までにご予約をお願いします。 ※ファミリーサポートを利用したことのない方は、事前の会員登録が必要です。利用予定のある方は、早めに登録をお願いします。 【予約・登録先】松本市ファミリーサポート事務局 TEL/34-3308 FAX/34-3309 受付時間/月～金曜日/8:30～17:00 |

3年に1回は、肺がんCT検診を受けましょう

肺がんCTと胸部レントゲン

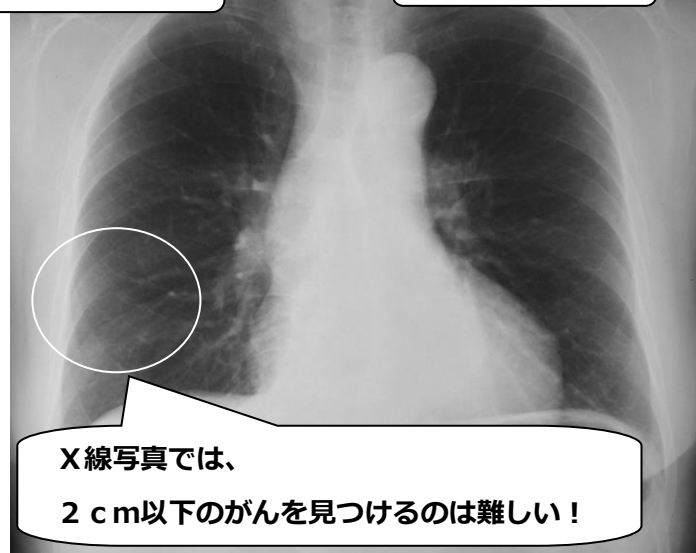
CTは、小さいがん(5mm以上)も発見できます！

CT画像



AさんのCT画像と胸部レントゲン

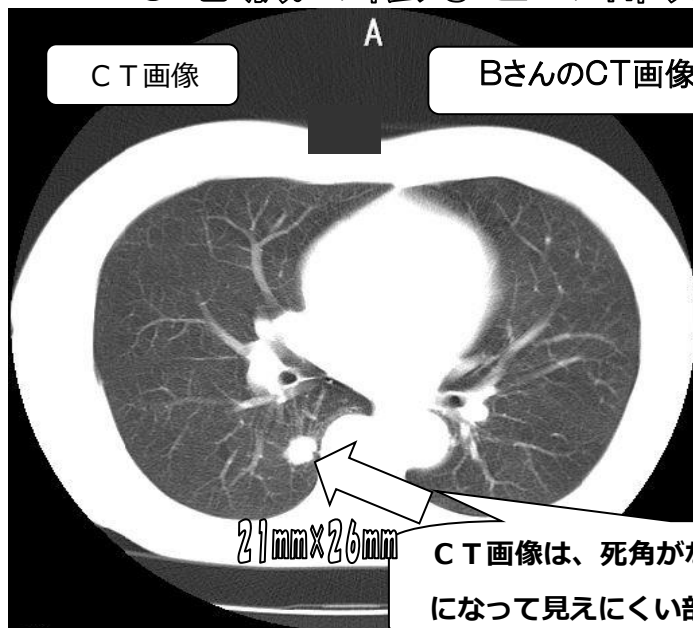
胸部レントゲン



X線写真では、
2cm以下のがんを見つけるのは難しい！

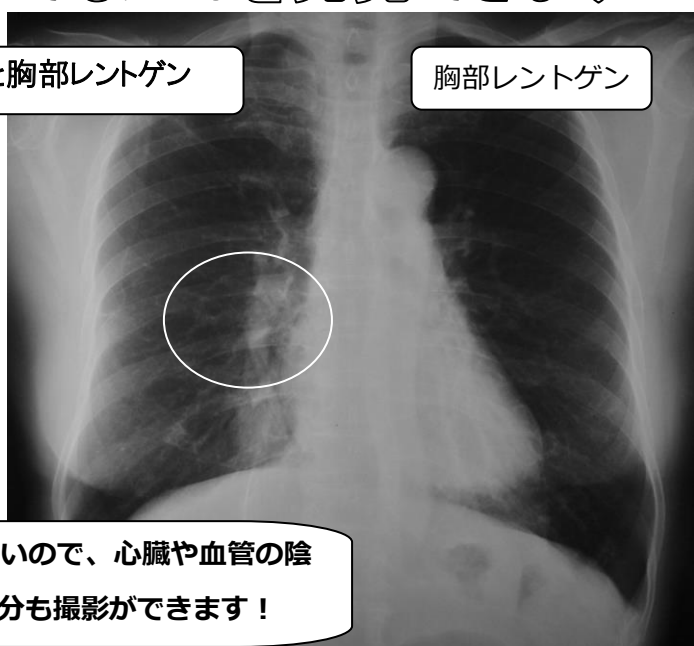
CTは心臓の陰などの部分でもがんを発見できます！

CT画像



BさんのCT画像と胸部レントゲン

胸部レントゲン



CT画像は、死角がないので、心臓や血管の陰
になって見えにくい部分も撮影ができます！

問い合わせ先

| 窓 口 | 住 所 | 電 話 |
|--------------|------------------------|---------|
| 松本市保健所健康づくり課 | 丸の内3-7 (東庁舎2階) | 34-3217 |
| 南部保健センター | 双葉4-8 (なんぷくプラザ2階) | 27-3455 |
| 北部保健センター | 元町3-7-1 (ふくふくらはず2階) | 38-7677 |
| 中央保健センター | 中央1-18-1 (Mウイング南棟5階) | 39-1119 |
| 西部保健センター | 波田6908-1 (波田保健福祉センター内) | 92-8001 |