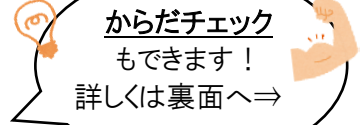




回 覧 波田地区の皆さまへ

肺がんCT検診受診者募集のお知らせ

肺がんCTは、早期の小さながんを見つけることができます。
受診間隔は、3年に1回です。
ぜひ肺がんCT検診を受けましょう！！



検診日 会場	令和6年8月3日(土):西部保健センター	
受付時間	午前9時～11時30分 午後1時～3時 ※申込み人数が少ない場合は、午前中のみ検診となります。	
受診料	2,000円 無料クーポン券対象者(今年度60歳になる方)は無料 【令和6年度対象者:昭和39年4月2日～昭和40年4月1日生】	
検診内容	検診車にて、X線を用いてコンピューターで肺全体を1cm間隔で29～35枚撮影する検査です。	
申し込み方法	<p>・Web予約 https://www.aitel-reservation.jp/matsumotocity-nagano/ ※予約サイトの操作方法については、松本市ホームページに掲載しています。 (支所・出張所、保健センター会場の予約のみ)</p> <p> スマートフォンで二次元コードを読み込む。またはスマートフォン・パソコンのブラウザに下記のURLを入力し、予約サイトにアクセス。表示されたサイトで予約を行ってください。</p> <p>・電話予約 西部保健センター(Tel92-8001)へ(平日9:00～17:00の間) 7月24日(水)までに電話にてお申し込みください。 ※その他、裏面の保健センター等でもお申し込みできます。 <u>すでに申込はがき等でお申し込みされた方は、お電話は不要です。</u></p> <p>24時間いつでも予約OK!</p>	
対象者	<p>市内に住所のある <u>40歳以上(S60.4.1以前生まれ)</u>の方 受診間隔は、3年に1回です。</p> <p>※市の胸部レントゲンによる肺がん検診を受けた方、又は受診予定の方は受けられません。</p> <p>・心臓にペースメーカーのある方は、主治医と相談してください。 ・妊娠している方、又は現在妊娠している可能性のある方、胃および大腸バリウム検査を受けてから1週間経過していない方は、受診できません。</p>	

※個人情報については、情報漏洩や不正が生じないよう適正に取り扱います。

裏面あり

【からだチェック】とは…

市の検診を受けた方が受けられます！

自分の今の体力が分かります。

〈内容〉○足の筋力測定、握力、柔軟性等の測定
○健康運動指導士から結果の説明と
個別に運動アドバイス

所要時間約 20 分
(検診とあわせて約1時間)

ぜひ、お立ち寄りください！

※午前のみ実施。費用は無料。

予約不要です。

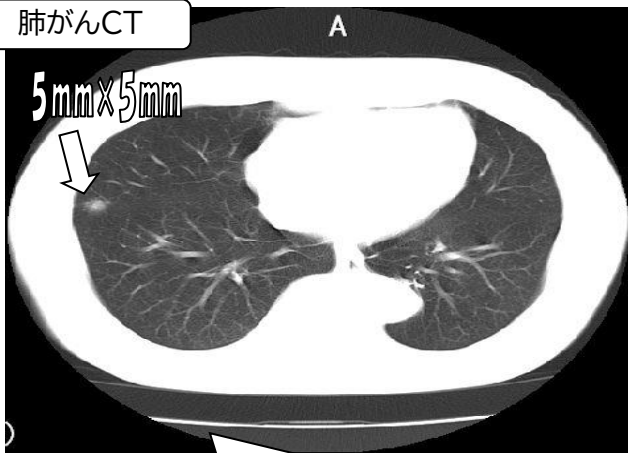
裸足で行う測定があります。
動きやすい服装でお越しください。



肺がん CT と胸部レントゲン

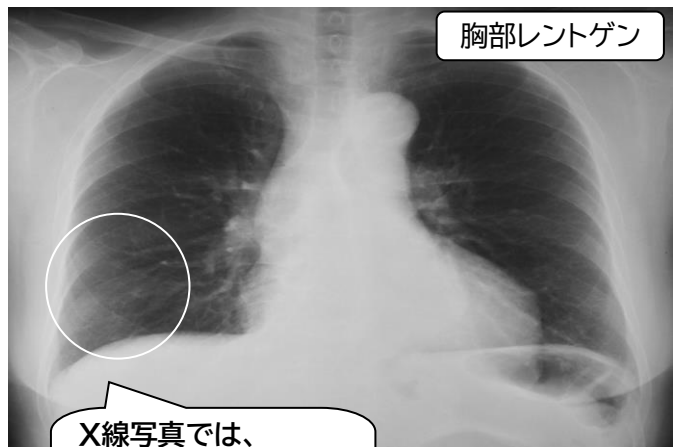
CTは、小さいがん(5mm以上)も発見できます！

肺がんCT



CT画像は、死角がないので、心臓や血管の陰になって見えにくい部分も撮影ができます！

胸部レントゲン



X線写真では、2cm以下のがんを見つけるのは難しい！

3年に1回は、肺がんCT検診を受けましょう

<託児について>

がん検診を受診している間、ファミリーサポート事業を利用した託児が無料で受けられます。ご希望の方は、ファミリーサポート事業事務局へ1週間前までに予約をしてください。

※ファミリーサポートを利用したことのない方は、事前の会員登録が必要です。利用予定のある方は、早めに登録をお願いします。

【予約・登録先】松本市ファミリーサポート事務局 TEL/34-3308 FAX/34-3309
受付時間/月～金曜日/8:30～17:00

問い合わせ先

窓 口	住所	電話
松本市保健所健康づくり課	丸の内3-7(東庁舎2階)	34-3217
南部保健センター	双葉4-8(なんぷくプラザ2階)	27-3455
北部保健センター	元町3-7-1(ふくふくらいず2階)	38-7677
中央保健センター	中央1-18-1(Mウイング南棟5階)	39-1119
西部保健センター	波田6908-1(波田保健福祉センター内)	92-8001