

回 覧 波田地区の皆さまへ

肺がんCT検診受診者募集のお知らせ

肺がんCTは、早期の小さながんを見つけることができます。

受診間隔は、3年に1回です。

ぜひ肺がんCT検診を受けましょう！！

検診日 会場	令和6年11月1日(金):西部保健センター	
受付時間	午前9時～11時30分 午後1時～3時10分 ※申込み人数が少ない場合は、午前中みの検診となります。	
受診料	2,000円 無料クーポン券対象者(今年度60歳になる方)は無料(裏面参照)	
検診内容	検診車にて、X線を用いてコンピューターで肺全体を5mm間隔で40～44枚撮影する検査です。	
申し込み方法	<p>・Web 予約 https://www.aitel-reservation.jp/matsumotocity-nagano/ ※予約サイトの操作方法については、松本市ホームページに掲載しています。 (支所・出張所、保健センター会場の予約のみ)</p> <p> スマートフォンで二次元コードを読み込む。またはスマートフォン・パソコンのブラウザに上記のURLを入力し、予約サイトにアクセス。表示されたサイトで予約を行ってください。</p> <p>24時間いつでも予約OK!</p> <p>・電話予約 西部保健センター(Tel92-8001)へ(平日9:00～17:00の間) 10月22日(火)までに電話にてお申し込みください。 ※その他、裏面の保健センター等でもお申し込みできます。 ※すでに申込はがき等でお申し込みされた方は、お電話は不要です。</p>	
対象者	<p>市内に住所のある <u>40歳以上(S60.4.1以前生まれ)</u>の方 受診間隔は、3年に1回です。</p> <p>※市の胸部レントゲンによる肺がん検診を受けた方、又は受診予定の方は受けられません。</p> <p>・心臓にペースメーカーのある方は、主治医と相談してください。 ・妊娠している方、又は現在妊娠している可能性のある方、胃および大腸バリウム検査を受けてから1週間経過していない方は、受診できません。 ・検診車の乗り降りがあるため、自分ひとりで立てない方や歩けない方は、受診できません。</p>	

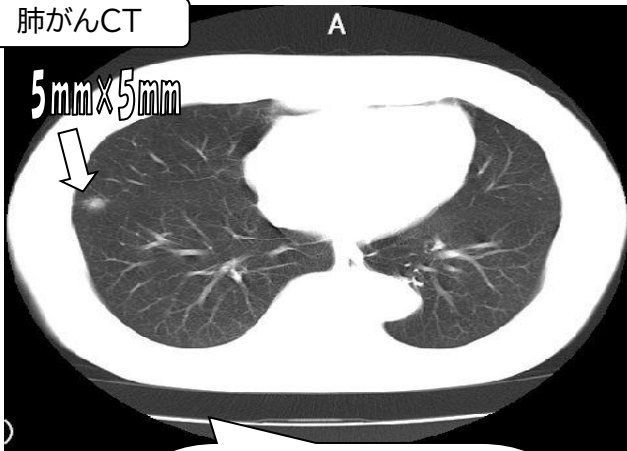
※個人情報については、情報漏洩や不正が生じないよう適正に取り扱います。

裏面あり

肺がんCTと胸部レントゲン

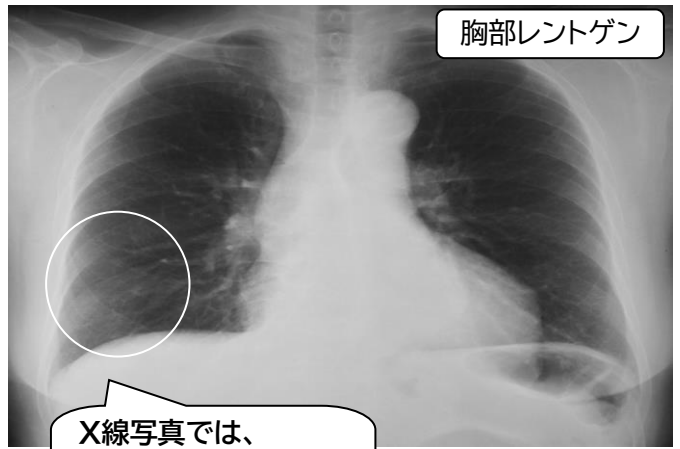
CTは、小さいがん(5mm以上)も発見できます！

肺がんCT



CT画像は、死角がないので、心臓や血管の陰になって見えにくい部分も撮影ができます！

胸部レントゲン



X線写真では、2cm以下のがんを見つけるのは難しい！

3年に1回は、肺がんCT検診を受けましょう

<令和6年度肺がんCT検診無料クーポン対象者>

松本市に住所を有し、今年度中に60歳になる方
(60歳:昭和39年4月2日~昭和40年4月1日生まれ)
検診時、無料クーポン(ハガキ)をお持ちください。

<託児について>

がん検診を受診している間、ファミリーサポート事業を利用した託児が無料で受けられます。ご希望の方は、ファミリーサポート事業事務局へ1週間前までに予約をしてください。
※ファミリーサポートを利用したことのない方は、事前の会員登録が必要です。利用予定のある方は、早めに登録をお願いします。
【予約・登録先】松本市ファミリーサポート事務局 TEL/34-3308 FAX/34-3309
受付時間/月~金曜日/8:30~17:00

問い合わせ先

窓 口	住所	電話
松本市保健所健康づくり課	丸の内3-7(東庁舎2階)	34-3217
南部保健センター	双葉4-8(なんぷくプラザ2階)	27-3455
北部保健センター	元町3-7-1(ふくふくらいず2階)	38-7677
中央保健センター	中央1-18-1(Mウイング南棟5階)	39-1119
西部保健センター	波田6908-1(波田保健福祉センター内)	92-8001